



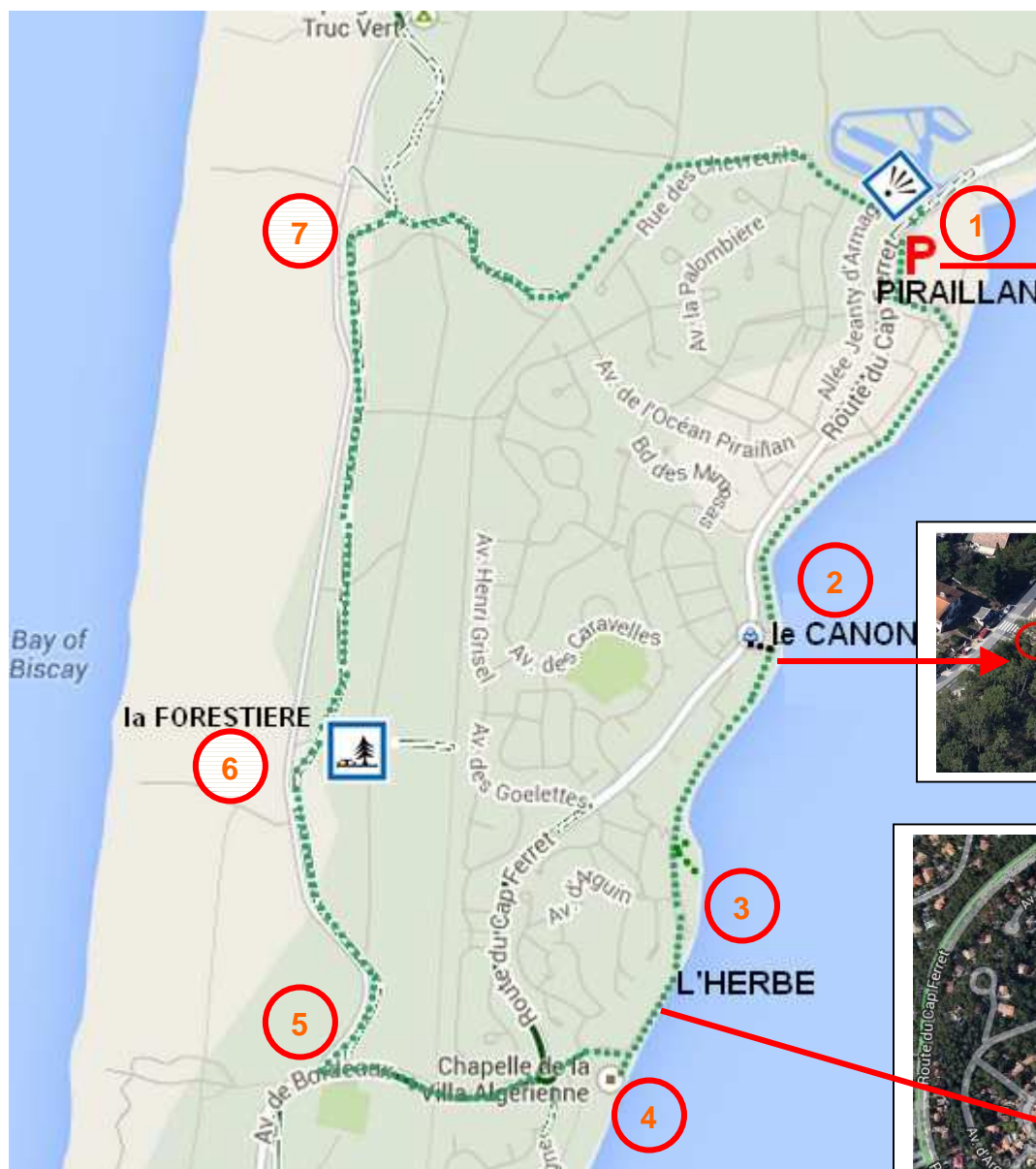
De PIRAILLAN en passant par  
L'HERBE , jusqu'au TRUC VERT

## Entre Bassin d'Arcachon et Dune de l'Océan

Le **vendredi 25 avril 2014**

Départ prévu à 9H 30 depuis la parking de  
Piraillan, en bordure du Bassin

	Coeff.	Heure	Durée de la marée	Heure de marée
PM	63	02h33	06h19	
BM		08h52	06h20	01h03



En empruntant les pistes cyclables et les ruelles des villages, ce circuit , permet de découvrir les différentes facettes de la Presqu'île, des quartiers ostréicoles , côté Bassin jusqu'à la plage océane du Truc Vert

Distance : env 10 km par les pistes cyclables, la plage et les rues des villages

1

Départ du parking de **Piraillan** en empruntant l'avenue du Bassin.

Traversée du 1<sup>er</sup> village ostréicole.



Nous longerons la plage qui sera à

marée basse



2

nous irons voir le « **Canon** » qui a donné son nom au village suivant.



**Souvenir** des guerres de la Révolution et du Premier Empire, où l'on redoutait un débarquement Anglais sur les plages du Bassin, le village du Canon doit son nom à l'imposant canon de marine qui fut découvert sur la plage et qui se trouve à présent installé devant l'ancienne mairie.

Contrairement à la plupart des villages ostréicoles du Bassin d'Arcachon, celui du Canon n'a pas été édifié en suivant les contours naturels de la côte. Il a été en effet bâti au cours du 19<sup>ème</sup> siècle sur des remblais lentement accumulés par les ostréiculteurs qui se trouvaient jusqu'alors "coincés" entre les hautes dunes et les eaux du Bassin. De ce fait, la petite baie qui s'étendait jadis jusqu'aux pieds des dunes a été pratiquement comblée. Composé d'une succession de cabanes aux couleurs vives, le village ostréicole du Canon reste très apprécié des peintres et des promeneurs qui aiment notamment flâner dans la belle rue Sainte-Catherine.





Aujourd'hui parsemé de jolies villas bâties à flanc de dune, Le Canon abrite aussi l'un des plus beaux villages de pêcheurs de la Presqu'île. Bordée de ses magnifiques cabanes en bois, la rue Sainte-Catherine demeure notamment un lieu d'inspiration prisé par de nombreux peintres.

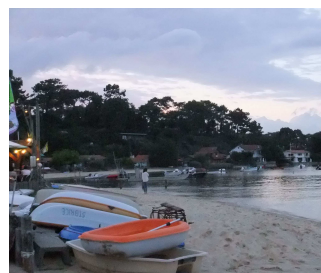
Orné d'une longue et belle jetée promenade fréquentée en toutes saisons par de nombreux pêcheurs à la ligne, le village du Canon offre enfin de jolis points de vue sur la côte environnante et sur l'île aux Oiseaux, qui n'est située qu'à quelques encablures.



3

Nous quitterons la plage pour entrer dans le

« Village de l'Herbe » Très connu pour les nombreux films réalisés dans ses typiques rues et ruelles



Côté Bassin, le village de L'Herbe abrite une belle plage de sable fin qui s'étend le long du boulevard de la Plage,

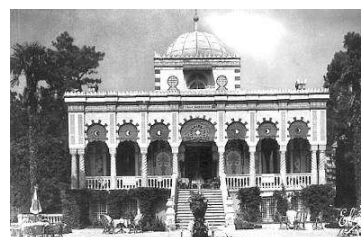


4

### La Villa Algérienne

Après avoir fait fortune en Algérie, où il construisit notamment le port d'Alger,

Léon Lesca revint en France sous le second Empire et se rendit acquéreur avec son frère Frédéric d'un immense domaine s'étendant de Claouey au Cap Ferret.



Entrepreneur insatiable, Léon Lesca introduisit sur la Presqu'île la culture de la vigne, l'exploitation rigoureuse de la forêt, et même le célèbre mimosa, dont l'éclatante couleur jaune envahit les rives du Bassin du mois de février jusqu'au printemps.

En 1865, il fit édifier à L'Herbe une vaste construction de style mauresque, à laquelle vint s'ajouter un magnifique jardin de 25 hectares. Après sa mort, en 1913, la "Villa Algérienne" fut progressivement laissée à l'abandon. Elle fut finalement démolie en 1965 après avoir été vendue.



Un immeuble d'habitations a depuis été construit en lieu et place de la villa, qui se situait sur le front de mer, au niveau du boulevard de la Plage. Seule une partie de l'ancienne grille subsiste encore aujourd'hui.

### La Chapelle de la Villa Algérienne

Construite à la demande de Léon Lesca après l'édification de la Villa Algérienne, et réservée à l'époque à sa seule famille, la Chapelle de L'Herbe a également subi par endroits l'influence du style mauresque. On peut notamment observer à son sommet la réunion de la croix et du croissant. La Chapelle de la Villa Algérienne à L'Herbe est un édifice d'inspiration mauresque, mais destiné au culte catholique. Primitivement réservée au sieur Léon Lesca et sa famille

Demeurée parfaitement intacte



Nous sortons du village et repartons par le Rond Point de L'Herbe

5



en direction le Truc Vert.

Piste cyclable

Nous longerons le cimetière de L'Herbe et nous engagerons dans le sentier pour atteindre : L'aire de Pic-nique sur le Domaine de la « Forestière »

6

Après ce repos bien mérité nous rejoindrons Piraillan en empruntant la route forestière du Truc Vert, jusqu'au carrefour

7

Nous redescendrons vers « Les Réservoirs de Piraillan », d'une cinquantaine d'hectares recouverts d'une grande diversité d'espèces végétales et colonisés par de nombreux oiseaux, qui pourrons faire l'objet d'une autre balade !.

Nous voici arrivé à notre point de départ avec la vue du bassin à marée haute

	Coeff.	Heure	Durée de la marée	Heure de marée
PM	69	15h12	06h19	01h03
BM		21h21	06h20	
				01h01